

HUMA UPPRULLARE RÄLSHÄNGD TYP BR.135



Upprullaren på bilden är utrustad med fällbar lastlucka på vänster sida



HUMA Upprullare BR.135 är en ny generation upprullare som är konstruerad med erfarenheter från hundratals tidigare tillverkade upprullare som utgångspunkt. Särskilt stor vikt har lagts vid små yttermått för god framkomlighet i trånga stallbyggnader och en stark och hållbar konstruktion. Service och underhåll är därför reducerat till minsta möjliga. Höga sidor styr balen i sidled och tillsammans med nykonstruerade medbringare resulterar detta i en jämn och stadig upprullning även av deformerade balar. Som tillval finns fällbar sida för lastning, mek. vågutrustning samt 2-hastighetsmotor för rivaren. Upprullaren levereras med monterad elutrustning ("Tryck på knappen klar")



Som tillval finns elframdrivning för räls



Inga utstickande delar på sidorna och frontskyddet invinklat för lätta kurvtagning.



Fällbar sida för lättare lastning, kan fås på valfri sida. Motplanet är ställbart i fyra lägen. Innfälda bilden visar den nykonstruerade lagret vid drivaxeln som effektivt hindrar strån att linda sig runt axeln.



Hulthéns Maskinfabrik AB

340 36 Moheda Tel.0472-770 32 Fax. 0472-771 74

www.huma.se

E-mail: post@huma.se

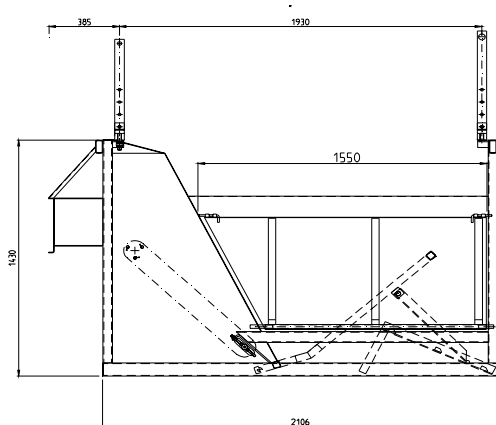
Den rälshängda upprullaren BR.135 finns även i batteridrivet utförande vilket främst passar till stallar där flera foderbord skall betjänas och där strömledning skulle vara svårt att få bra funktion på. Upprullaren levereras med 2 st. batterier 12 V. 75 Ah. och som tillval finns fällbar sida, elframdrivning och batteriladdare på 8 eller 16 A.



BR.135 Batteridrivet utförande

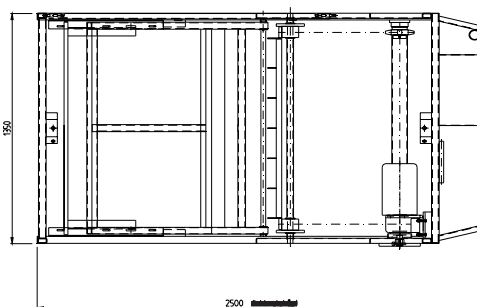


Som tillval kan vagnen utrustas med mek. vågutrustning kap. 1000 kg. med vilken fodermängden i vagnen kan avläsas kontinuerligt.



Vy från sidan

Alla mått i mm.



Vy uppifrån

Måttuppgifter gäller nätdrivet utförande

Tekniska data:

Längd utvändigt Nätdriven / Batteridiven -----	260 / 280 cm
Bredd utvändigt -----	135 cm.
Bredd invändigt -----	127 cm.
Lägsta höjd under räls: -----	185 cm.
Rekommenderad minsta foderbordsbredd -----	145 cm.
Kedjedim. på matarkedja -----	Kohlsua 74
Max baldiam. -----	Ø 140 cm.
Motoreffekt (400V 3-fas) -----	1,1 kw.
Motoreffekt Batteridiven 24 V. -----	0,75 kw.
Matningshast. matarkedja (1-hast.motor) -----	13 m/min.
Matningshast. matarkedja (2-hast.motor) -----	13/26 m/min.
Matningshast. matarkedja (Batteridiven) -----	10 m/min.
Vikt exkl. elframdrivning Nätdriven -----	290 kg.
Vikt exkl. elframdrivning Batteridiven -----	350 kg.

Rätt till konstruktionsändringar förbehålles.



Hulthéns Maskinfabrik AB

340 36 Moheda Tel.0472-770 32 Fax. 0472-771 74

www.huma.se

E-mail: post@huma.se