

# HUMA Rälsdelar

Till rälsgående grovfoder och kraftfodervagnar behövs rälsdelar såsom upphängningsbeslag, skarvbeslag, växlar, kurvor, klaffar. Vi tillverkar alla erforderliga rälsdelar som behövs för att kunna montera en rationellt och fungerande foderbana där man kommer åt alla delar av ladugården och foderladan.

Foderbanorna tillverkas av IPE 120 balk som numer har blivit en standard på räls för stallbyggnader.

Rak balk levereras normalt i 10 eller 12 m. längder och kan fås i blästrat och grundmålat eller obehandlat utförande.



#### Standard hängbeslag för infästning mot bjälke

i sida eller mot tak. Byggmått: vid ifästning mot tak 85 mm. mellan tak - ovkant IPE 120. Vid infästning i sida 105 mm. mellan infästhål bjälke och ovkant IPE 120. Levereras i förzinkat utförande.



#### Klammer för hängbeslag

Där standard hängbeslag ej passar säljer vi därför även lösa klammer. Levereras parvis inkl. bult och mutter. Byggmått: 45 mm. mellan bult och ovkant balk. Levereras i förzinkat utförande



#### Kompakthängbeslag för infästning

mot tak bygger endast 15 mm mellan tak och balk. Består av ett fästjärn som monteras mot tak innan balken lyfts upp och fästs med kraftiga brickor och försänkta insexskruvar. Levereras i förzinkat utförande

Förutom standard hängbeslag som normalt finns på lager för omgående leverans kan vi även bistå med tillverkning av specialbeslag enl. era önskemål. Vi tillhandahåller även övriga fästdetaljer såsom fransk träskruv och helgångade stänger som kan behövas för montering



#### Skarvbeslag för IPE 120 balk

Med försänkta insexskruvar och fasade ändkanter. Levereras i förzinkat utförande



## Hulthéns Maskinfabrik AB

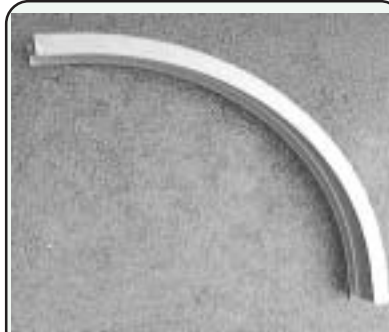
340 36 Moheda Tel.0472-770 32 Fax. 0472-771 74

[www.huma.se](http://www.huma.se)

E-mail: [post@huma.se](mailto:post@huma.se)



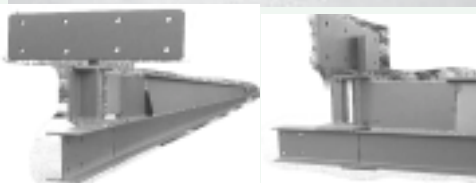
**3-vägsväxel** med enkel flyttbar blockering om endast 2 utgångar används. Byggmått mellan ingång och utgång på anslutningarna: 1150 mm. Levereras i grundmålat utförande.



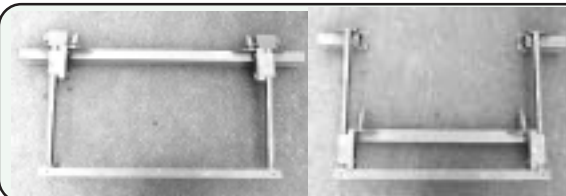
**90° Kurvor** finns i 2 utförande dels full 90° kurva och växelkurva för montering direkt efter växel. Radie: 900 mm. Levereras i grundmålat utförande.



**Svängklaffar.** Tillverkas för skilda ändamål 0,35 m. öppning för mjölkkrör, 1,0 m. öppning för fodernedsläpp.



3,5 - 5,5 m. för genomkörsl i foderlador. Tillverkas på beställning. Levereras i grundmålat utförande.



**Skjutbar klaff** för fodernedsläpp, är uppbyggd på en ram där balken skjuts undan. Öppning 1,0 m. skjutbar 50 cm. Levereras i grundmålat utförande.



#### **Löpblockvagn för IPE 120**

För utbyte på gamla vagnar eller vid byggnation av egna system. Max.last: 1200 kg. Finns även i utförande för INP 120 balk (Äldre numera utgången balk med lutande gångbanor ca 57 mm bred)



# Hulthéns Maskinfabrik AB

340 36 Moheda Tel.0472-770 32 Fax. 0472-771 74

[www.huma.se](http://www.huma.se)

E-mail: [post@huma.se](mailto:post@huma.se)